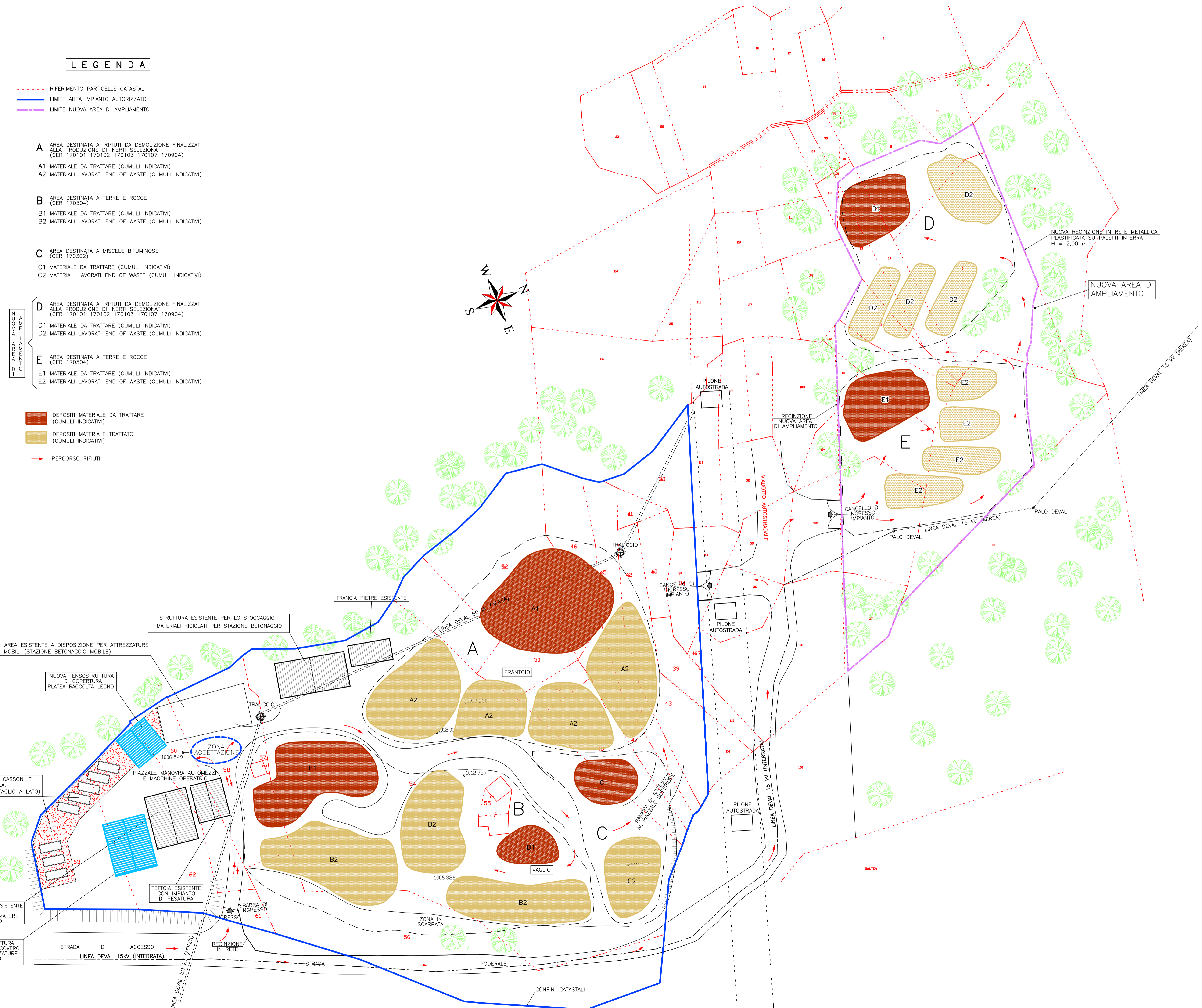
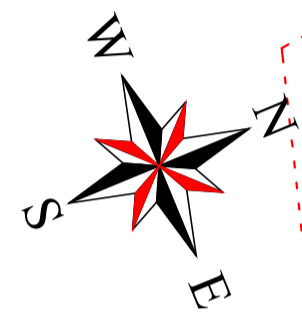
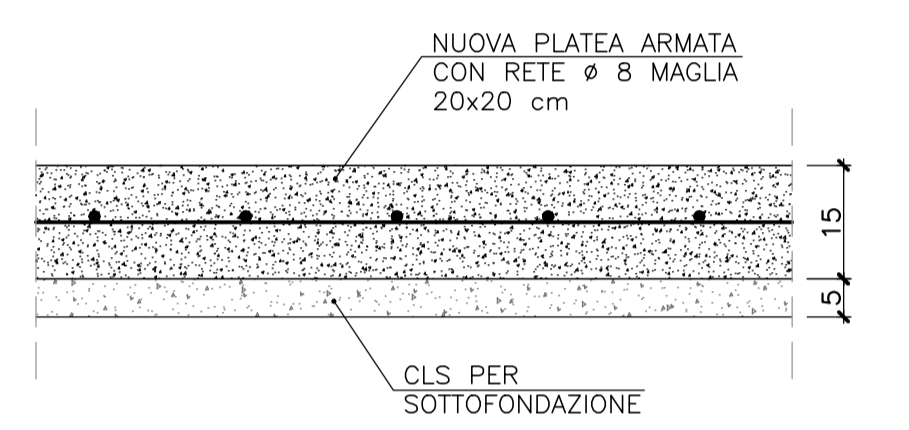


**LEGENDA**

- - - - - RIFERIMENTO PARTICELLE CATASTALI
  - LIMITE AREA IMPIANTO AUTORIZZATO
  - LIMITE NUOVA AREA DI AMPLIAMENTO
- A** AREA DESTINATA AI RIFIUTI DA DEMOLIZIONE FINALIZZATI ALLA PRODUZIONE DI INERTI SELEZIONATI (CER 170101 170102 170103 170107 170904)
- A1 MATERIALE DA TRATTARE (CUMULI INDICATIVI)
  - A2 MATERIALI LAVORATI END OF WASTE (CUMULI INDICATIVI)
- B** AREA DESTINATA A TERRE E ROCCE (CER 170504)
- B1 MATERIALE DA TRATTARE (CUMULI INDICATIVI)
  - B2 MATERIALI LAVORATI END OF WASTE (CUMULI INDICATIVI)
- C** AREA DESTINATA A MISCELE BITUMINOSE (CER 170302)
- C1 MATERIALE DA TRATTARE (CUMULI INDICATIVI)
  - C2 MATERIALI LAVORATI END OF WASTE (CUMULI INDICATIVI)
- D** AREA DESTINATA AI RIFIUTI DA DEMOLIZIONE FINALIZZATI ALLA PRODUZIONE DI INERTI SELEZIONATI (CER 170101 170102 170103 170107 170904)
- D1 MATERIALE DA TRATTARE (CUMULI INDICATIVI)
  - D2 MATERIALI LAVORATI END OF WASTE (CUMULI INDICATIVI)
- E** AREA DESTINATA A TERRE E ROCCE (CER 170504)
- E1 MATERIALE DA TRATTARE (CUMULI INDICATIVI)
  - E2 MATERIALI LAVORATI END OF WASTE (CUMULI INDICATIVI)
- DEPOSITI MATERIALE DA TRATTARE (CUMULI INDICATIVI)
  - DEPOSITI MATERIALE TRATTATO (CUMULI INDICATIVI)
  - PERCORSO RIFIUTI



**DETTAGLIO NUOVA PLATEA IN C.A.**  
Scala 1:10



**REGIONE AUTONOMA DELLA VALLE D'AOSTA**  
**COMUNE DI COURMAYEUR**

**RINNOVO CON MODIFICA ED ADEGUAMENTO DELL'AUTORIZZAZIONE ALL'ESERCIZIO ED ALLA GESTIONE DI OPERAZIONI DI RECUPERO RIFIUTI INERTI DI DEPOSITO PRELIMINARE E MESSA IN RISERVA PRESSO L'IMPIANTO DI TRATTAMENTO RIFIUTI SITO IN COMUNE DI COURMAYEUR LOCALITA' DOLNONE**  
(art.208 del D.lgs. n. 152 del 3 aprile 2006 e s.m.i.)

**Ditta committente: LAZZARON S.r.l.**  
Sede: COURMAYEUR (AO)  
Strada Statale 26, n° 15/F  
Ubicazione impianto: Località Dolnone in Comune di Courmayeur (AO)



**ZIMATEC**  
STUDIO ASSOCIATO DI INGEGNERIA  
Sede legale e operativa:  
Corso Ferrucci, 77/10 - 10138 TORINO  
Tel. 011 4308888 - 4342254  
E-mail zimatec@zimatec.it



Dott. Ing. Flavio RE      Dott. Ing. André JOLY

REV.	MODIFICHE	DATA	Data :
1	REVISIONE	OTTOBRE 2023	LUGLIO 2023
2	REVISIONE	GENNAIO 2024	
Oggetto			Scala :
PLANIMETRIA GENERALE DI PROGETTO CON INDIVIDUAZIONE DELLE STRUTTURE PER IL TRATTAMENTO DEI RIFIUTI INERTI, DELLE AREE DI STOCCAGGIO E DELLE AREE DI AMPLIAMENTO			1: 500
			Disegno n. : 2